

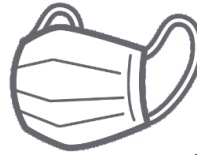
感染症対策を実施しています

スタッフの
健康管理

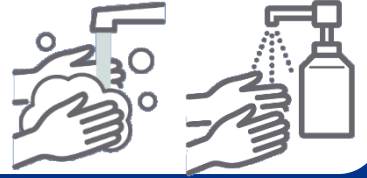
検温
体調チェック



マスク着用



手洗い・手指消毒

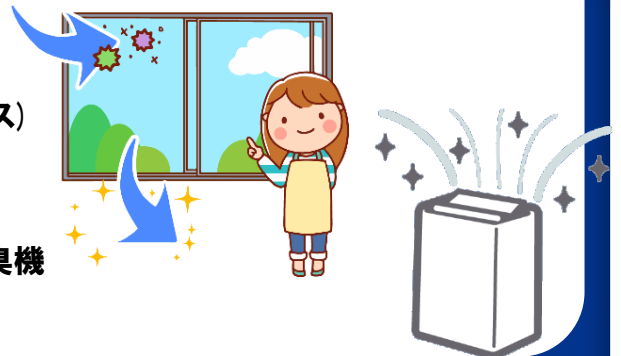


室内環境の
整備・管理

窓開け換気

館内は「抗菌（抗ウイルス）
加工」を施しています

加湿器・空間除菌脱臭機
の設置

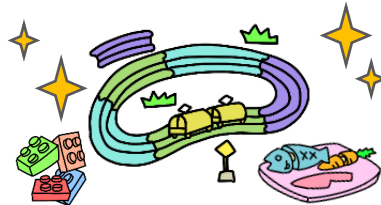


清掃・消毒

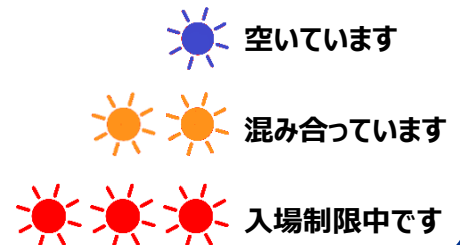
★朝・閉館後に館内の清掃・消毒
をしています



★おもちゃは、午前・午後で消毒と
入替えをしています



混雑状況のお知らせ
〈HP でお知らせしています〉



公衆エチケットに ご協力お願いします



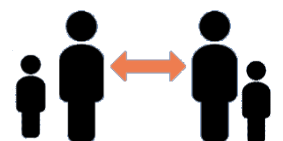
体調がすぐれない時は
利用を控えてください



検温・手洗い・手指消毒



なるべく密を避けて
お過ごしください



※ランチタイムは中止しています。ご持参の飲み物で水分補給をお願いします。
※万一、感染者が確認された場合は、行政の指示に従い適切に対応します。