

感染症対策を実施しています

スタッフの 健康管理

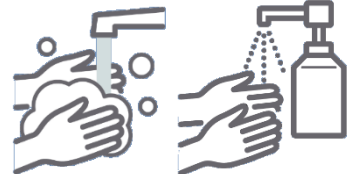
検温
体調チェック



マスク着用



手洗い・手指消毒

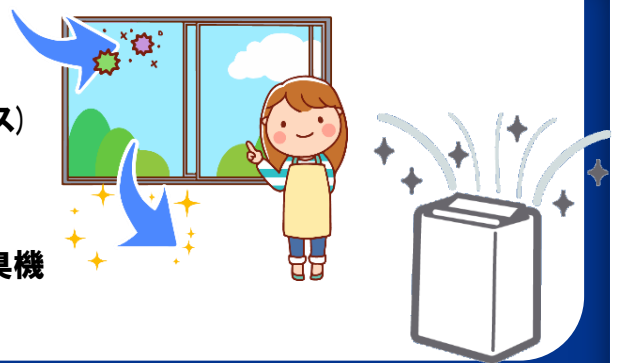


室内環境の 整備・管理

窓開け換気

館内は「抗菌（抗ウイルス）
加工」を施しています

加湿器・空間除菌脱臭機
の設置



清掃・消毒

★朝・閉館後に館内の清掃・消毒
をしています



★おもちゃは、午前・午後で消毒と
入替えをしています



混雑状況のお知らせ 〈HPでお知らせしています〉

-  空いています
-   混み合っています

体調がすぐれない時は利用を控えてください



たとえば…

保護者・お子さま、ご家族に発熱(37.5℃
以上)や、咳・くしゃみ・鼻水などの呼吸器症
状や、体調不良がある場合。

また、感染症の流行により、通っている保育園や
幼稚園が休園になっている場合。

など

妊婦さんや 新生児も
利用する施設です。
ご理解、ご協力をお願い
します。



※ランチタイムは中止しています。ご持参の飲み物で水分補給をお願いします。
※万一、感染者が確認された場合は、行政の指示に従い適切に対応します。