

地域の皆さん！ ひとりでも 仲間とでも **大歓迎**

旭区地域

子育て支援拠点

**ひなたぼっこ** で

# 新しいつながりを見つけてませんか？

あなたに合うやり方で、**ボランティア活動**してくれる方を募集中！  
関わり方、きっかけはさまざまでも、思いは同じ『子育て応援』♥

## ◆ 一歩踏み出して、思いを形に、行動に

あなたの日常をひとまわり大きくしませんか？  
得意がなくても、まずは家を出てひなたぼっこと一緒に「なにかひとつ」やってみましょう

## ◆ 仲間を見つけに・仲間と一緒に

ひなたぼっこにも出会いはあります  
ゆっくりつながっていきましょう

## ◆ ひなたぼっこで・お住まいの場所で

活動の場はひなたぼっこだけではありません  
地域にも子育て支援の必要な場所があります

## ◆ 新しい輪を作る・つながる・広げる

ずっと私たちの場所で一緒に活動するだけでなく  
地域との連携、団体同士の連携なども  
ともに考えていきましょう

思い出の遊び

むかし歌った子守唄

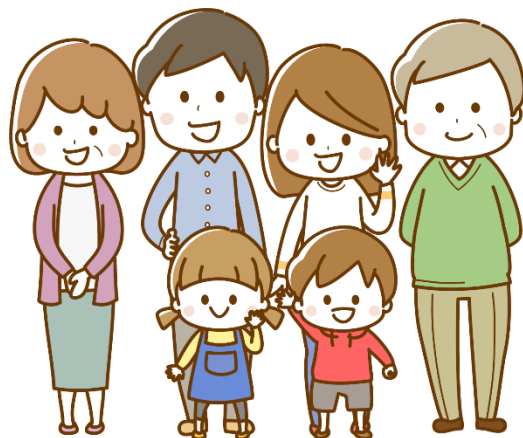
身の回りのもので  
作ったおもちゃ

ひろばの雰囲気作り

親子の見守り

あなた自身の子育ての**思い出**や  
子どもとの時間を楽しんでいる姿が  
今も誰かの子育てを楽しむ**ヒント**になり  
**助け**になるかもしれません

そんなふう<sup>に</sup>に世代を超えて  
子育てをつないでいけたらいいですね



241-0821  
横浜市旭区二俣川  
1-67-4

045-442-3886  
担当：中村

お気軽に  
ご連絡ください



ひなたぼっこの  
ホームページは  
コチラから

